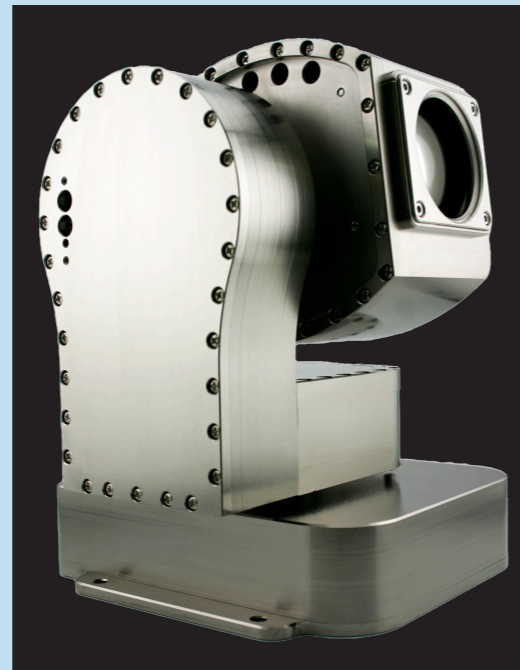


NVK-781SHD-4K

品名	電波暗室用 4K・8Mピクセルハイビジョンカメラ
設置用途	床・天井・壁
撮像素子	CMOS約841万画素
解像度	2160p30
信号方式	HDMI
ズーム	光学18倍 デジタル32倍
水平画角	58.5度～3.7度
フォーカス制御	自動/手動 (最近端50cm)
ホワイトバランス	自動/手動
絞り調整	自動/手動
不要輻射ノイズ	CISPR25-Class5対応
強電界耐性	200V/m対応
特殊機能	振動抑制、映像上下反転、明度調整
制御方式	デジタル多重 光ケーブル仕様
旋回範囲	正面から左右にそれぞれ 90度 中心から90度(水平から垂直まで)
電源	A C 100～240V 20VA
シールドケース	アルミニウム切削 導電性メッキ仕上げ



※仕様は変更されることがあります

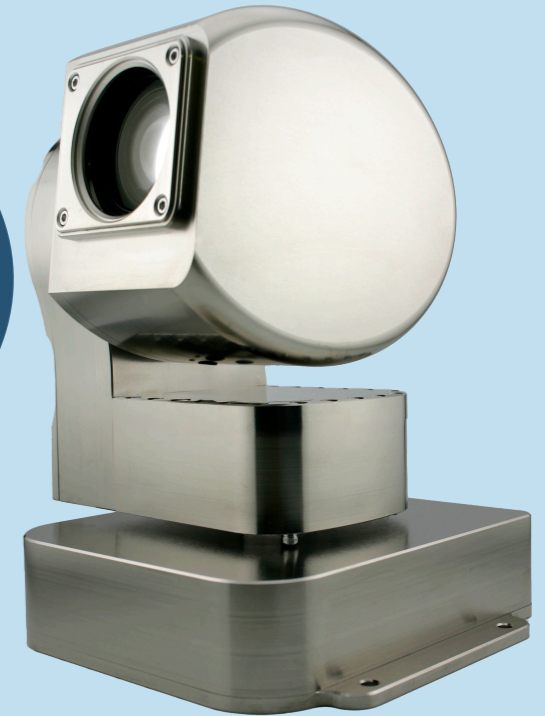
EMC 試験対応 電波暗室用ハイビジョンシールドカメラ NVK-781SHD-4K

特徴

**4K (8M Pixel)
ハイビジョンカメラ搭載**
Opt.×18 Digi.×32 ズーム
CISPR25-CLASS5 対応
強電界耐性 200V/m

標準搭載機能
水平・垂直回転 ズーム・フォーカス
振動抑制・映像上下反転
明度 彩度調整

**8M
Pixel**



SHIELD CAMERA NVK-781SHD-4K



CAMERA CONTROLLER NVC-5FHD

FLM-204 (マイク本体)

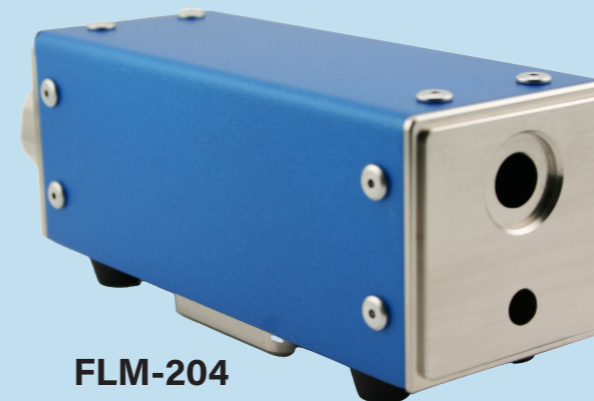
品名	光ケーブル方式マイクロフォン
内蔵マイク形式	コンデンサマイク
感度	-50dB (0dB=1V/Pa 1kHz)
S/N比	60dB
指向性	無指向性
周波数特性	20Hz～20kHz
EMC特性	EMI, EMS 300V/m 対応
内蔵バッテリー	リチウムイオン電池 18650 サイズ (充電済みバッテリーに交換可能)
連続運転時間	約 100 時間 (2,600mAh 使用時)
光ケーブル仕様	FC型 (1芯 MMF)
シールドケース	ステンレス 一部アルミ削出し 導電性メッキ仕上げ
消費電力	80mW
総重量	0.46kg (バッテリーを含む)
出力音量調整	マイク穴の下にアッテネータ ボリューム有り



寸法
46W×46H×118D
(50W×53H×144D 突起部込寸法)

設置方法
本体底面に三脚取付タップ穴と
ゴム足4か所あり
樹脂製キャスタースタンド・三脚・机上設置できます
※仕様は変更されることがあります

EMC 試験対応 電波暗室用シールド光マイクロフォン FLM-204



FLM-204

連続運転時間 100 時間
リチウムイオンバッテリー内蔵
光ファイバーケーブル 1本接続
業界最小クラスの
小型・軽量シールドマイクロフォン

46×46×118(mm)
重量 0.4kg
CISPR25-Class5 対応
強電界耐性300V/m対応
リチウムイオン電池内蔵シールド光マイクロフォン



FLM-204E (マイク受信機)

製造者

EMCシールドカメラ・暗室用関連機器メーカー
有限会社 中川電機製作所
NAKAGAWA ELECTRIC WORKS Inc.
本社・工場 〒547-0032大阪市平野区流1-3-25
電話番号06-6707-0121FAX06-6708-9548
HP <https://www.emc-nakagawa.com>



販売店

NVK-781SHD-4Kの標準搭載機能

4Kハイビジョンカメラ搭載

CMOS有効画素数841万画素 2160P30 光学18ミリ32倍
4K 8MPixel画像により細部まで可視化できます
高精細画像を録画することでデータの利用の幅が広がります

カメラ上下左右旋回機能

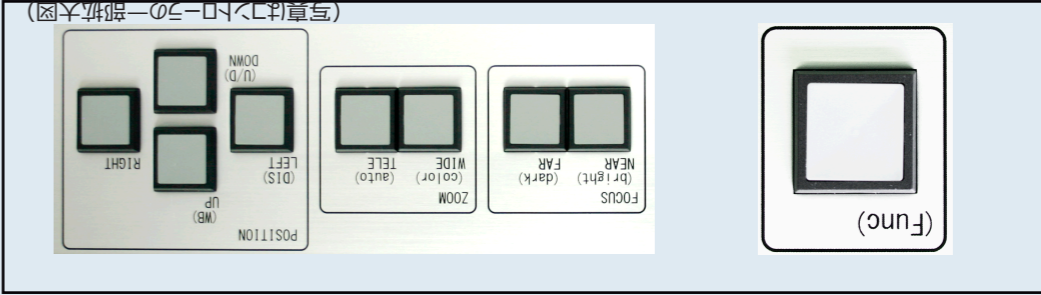
水平旋回 正面から左右にそれぞれ90度 上下旋回 中心から90度

制御方式

映像・リモコン・デジタル多重 光ファイバー方式

特殊機能

明度調整・彩度調整機能
コントローラのジョystickボタンと他の操作キーを押すことで振動抑制・映像上下反転・映像上下反転・明度と彩度の調整ができます



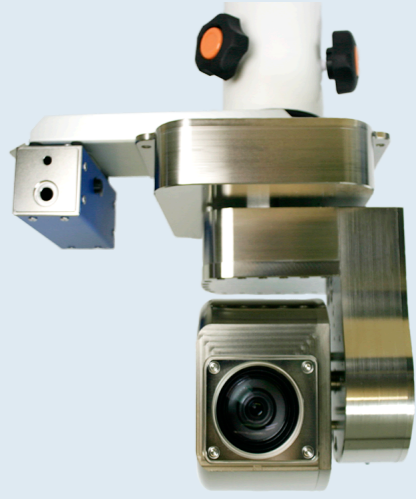
振動抑制機能・映像上下反転機能

振動抑制機能
カメラの振動を継続的に検出し、デジタル処理で
映像の揺れを見やすく致します

映像上下反転機能
カメラの映像が上下反転します

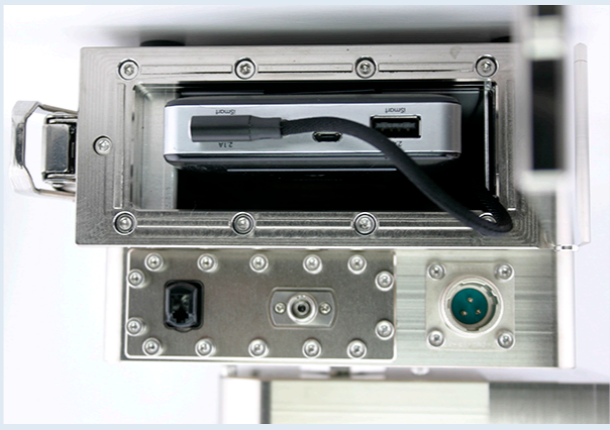
NVK-781SHD-4Kのオプション

外付けライクオプティク



カメラに専用金具で光ファイバを取り付簡単に着脱可能

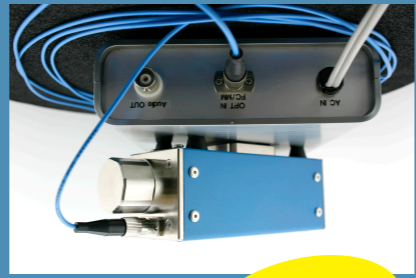
カメラ内蔵バッテリーオプティク



オプティクで電池内蔵カメラになります
三脚取り付けで可搬性が良くなります
※仕様は変更されることがあります

FLM204の先進技術とPOINT

光ファイバー1本



リチウムイオン電池内蔵



三脚・床設置



カメラ取付OPTION



軽量・小型



連続運転時間100時間



画像と音声の同時録音・録画

車両暗室システム構成例 FLM204とNVK781SHD-4K

FLM204の音声とカメラ映像・制御PC画面を同時録音録画が可能

