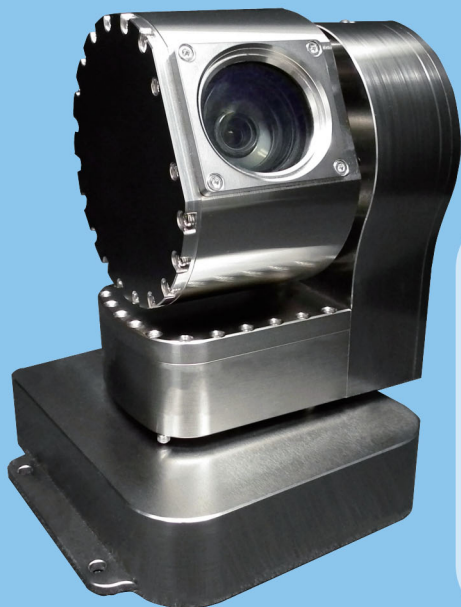
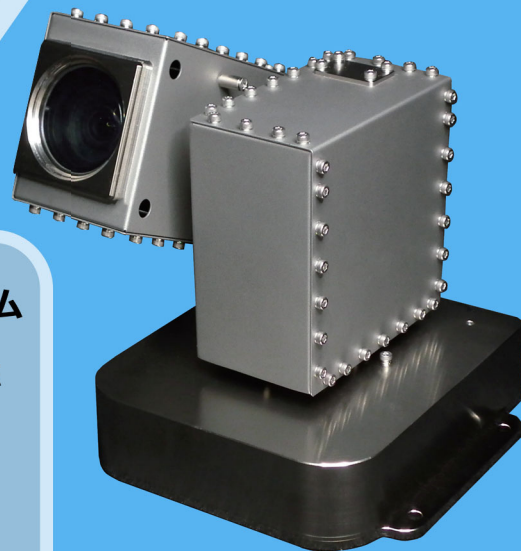


# NVK-781SHD /NVK-571SHDシリーズ

NVK78/57シリーズはEMC全般標準型  
フルHDカメラ



NVK-781SHD



NVK-571SHD

Opt.×30 Digi.×32ズーム  
水平垂直旋回機能  
CISPR25-Class5対応  
強電界耐性200V/m  
設置場所 天井・床・壁  
標準搭載機能  
映像上下反転  
振動抑制 明度調整

78・57シリーズは光方式と同軸方式がございます  
仕様書はホームページにてダウンロードできます

## NVK-781SHD NVK-571SHD オプションと特徴

### 電池内蔵オプション



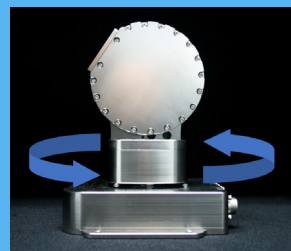
オプションで電池内蔵一体型  
カメラになります簡単に電池の  
交換ができます

### 4MPオプション



4MPオプションで  
約1140 P / 1080 P画素の  
カメラになります

### 水平エンドレス回転オプション



エンドレス回転オプションで  
回転範囲が360度回ります

### サーモグラフィオプション



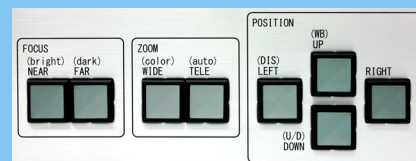
カメラモジュールをサーモグラフィ  
カメラに換装することで  
サーモグラフィ映像が出力できます

### 外付けマイクオプション



光ケーブル方式マイクを  
カメラに治具で固定できます  
簡単に着脱可能です

### 標準搭載機能



カメラコントローラのファンクションキー  
と他キーの組み合わせで  
カメラの振動抑制・映像上下反転  
明度調整が可能です



NAKAGAWA ELECTRIC WORKS Inc.

# NVK-781SHD

|          |  |
|----------|--|
| 品名       | フルHDカメラ  |
| 設置用途     | 床・天井・壁   |
| 撮像素子     | CMOS約211万画素                                    |
| 解像度      | 1080P  |
| 信号方式     | HD-SDI/アナログHD                                  |
| ズーム      | 光学30倍 デジタル32倍                                  |
| 水平画角     | 64度～23度  |
| フォーカス制御  | 自動/手動(最近端10cm)                                 |
| ホワイトバランス | 自動/手動  |
| 絞り調整     | 自動/手動  |
| 最低被写体照度  | 0.4lux (モノクロ0.011lux)<br>暗視カラー・モノクロモード 自動/手動切替 |
| 不要輻射ノイズ  | CISPR25-Class5対応                               |
| 強電界耐性    | 200V/m対応                                       |
| 特殊機能     | 振動抑制、映像上下反転、明度調整                               |
| 制御方式     | デジタル多重、同軸ケーブル仕様<br>(光ケーブル仕様はオプションです)           |
| 旋回範囲     | 正面から左右にそれぞれ 90度<br>中心から90度(水平から垂直まで)           |
| 電源       | AC100～240V 20VA                                |
| シールドケース  | アルミニウム切削 導電性メッキ仕上げ                             |

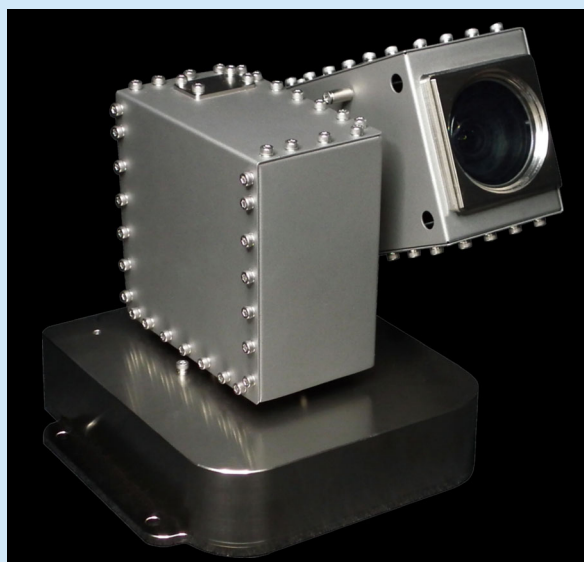


寸法182W\*212H\*183D  
総重量 4.5kg

#### 【オプション】

- ※内蔵バッテリーオプション
- ※水平旋回エンドレスオプション
- ※4MPオプション
- ※カメラ外付けマイクオプション

# NVK-571SHD



寸法180W\*165H\*166D (mm)  
総重量 4 kg

#### 【オプション】

- ※内蔵バッテリーオプション
- ※カメラ外付けマイクオプション
- ※サーモグラフカメラオプション

|          |   |
|----------|---|
| 品名       | フルHDカメラ                                     |
| 設置用途     | 床・天井・壁                                      |
| 撮像素子     | CMOS約211万画素                                 |
| 解像度      | 1080P                                       |
| 信号方式     | HD-SDI/アナログHD                               |
| ズーム      | 光学30倍 デジタル32倍                               |
| 水平画角     | 64度～23度                                     |
| フォーカス制御  | 自動/手動(最近端10cm)                              |
| ホワイトバランス | 自動/手動                                       |
| 絞り調整     | 自動/手動                                       |
| 最低被写体照度  | 0.4Lux (モノクロ0.011)<br>暗視カラー・モノクロモード 自動/手動切替 |
| 不要輻射ノイズ  | CISPR25-Class5対応                            |
| 強電界耐性    | 200V/m対応                                    |
| 特殊機能     | 振動抑制、映像上下反転、明度調整                            |
| 制御方式     | デジタル多重、同軸ケーブル仕様<br>(光ケーブル仕様はオプションです)        |
| 旋回範囲     | 正面から左右にそれぞれ 90度<br>中心から90度(水平から垂直まで)        |
| 電源       | AC100V～240V 20VA                            |
| シールドケース  | ステンレス板とアルミ切削加工品                             |

EMCシールドカメラ・暗室用関連機器メーカー

有限会社 中川電機製作所

本社・工場 〒547-0032 大阪市平野区流町1-3-25  
電話番号：06-6707-0121 FAX：06-6708-9548  
HP：https://www.emc-nakagawa.com

